



進典工業股份有限公司
JDV CONTROL VALVE CO., LTD.

股票代號 6843

報告人：黃彥文副總
日期：114年5月14日

免責聲明

1. 本公司於簡報當時之主、客觀因素對過去、現在及未來之營運彙總與評估；其中含有前瞻性之論述將受風險、不確定性及推論所影響部分將超出我們的控制之外，實際結論可能與這些前瞻性論述大為不同。
2. 所提供之資訊包含對未來的看法並未明示或暗示地表達或保證期具有正確性、完整性及可靠性；亦不代表本公司、產業狀況及後續重大發展之完整論述。
3. 本簡報中對未來之展望反映公司截至目前為止之看法，若有任何改變或調整時本公司不負責隨時提醒及更新。
4. 本簡報及其內容未經本公司書面許可，任何第三者不得任意取用。



| | |
|-------|------------------------|
| 公司地址 | 桃園市楊梅區青年路6-1號 |
| 成立日期 | 民國64年 |
| 董事長 | 范義鑫 |
| 實收資本額 | 新臺幣333,040 千元 |
| 全球員工 | 200人 |
| 製造廠區 | 幼獅一廠 幼獅二廠 新屋廠 江蘇鹽城廠 |



公司沿革



Technology for the professionals

- 榮獲第33屆臺灣精品獎殊榮，連續十一年獲獎
- 取得日本KHK認證
- 成為日本東京威力科創TEL及東麗閥門供應商
- 與全球最大氣體廠簽訂長期採購合約
- 取得美國前三大電廠閥門供應鏈

設立江蘇進典(鹽城廠)，啟動品牌與代工雙營運策略

- 全球營運總部及研發中心(幼獅廠)
- 跨入半導體閥門供應鏈

成立台灣進典工業股份有限公司上海代表處，正式進入中國市場

成功開發金屬密封球閥

創辦人范順田先生創立進典工業

1975

1989

2003

2006

2011

2013

2017

2021

2022

2023

2024

- 成立JDV JAPAN，推動日本市場

11月21日上櫃掛牌

- 成立JDV USA，推動北美市場
- 開發超高溫超高壓電廠閥，高壓CL4500 高溫攝氏 600度

投資瑞士閥廠Z-TAG作為歐洲市場之銷售及服務公司

開發台灣第一套HVOF高速火焰曲面熔射噴塗技術及設備



理念 願景



Technology for the professionals

理念

誠信為根
創新為本

願景

成為全球控制
閥知名品牌
達成企業永續
經營之目的



生產基地



幼獅一廠



幼獅二廠



新屋廠



江蘇鹽城廠



麥寮售服中心



大寮售服中心



子公司 轉投資



上海進典
江蘇進典



台灣吉梯



JDV SEA
新加坡



ZÜRCHER-
TECHNIK



JDV USA
休士頓



JDV JAPAN
東京



產品介紹

Technology for the professionals





閥門簡述

Technology for the professionals

傳統閥門

材質：塑膠、黃銅、鑄鐵、不鏽鋼

工況：水處理、常溫或200度以下、

場域：樓宇、消防、工業公用管線、船艙用



高階閥門

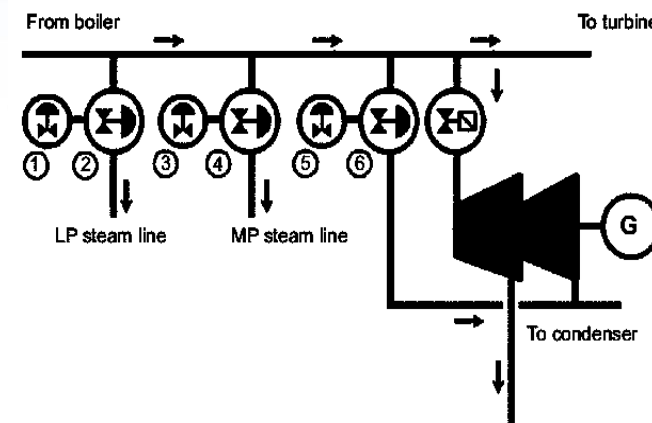
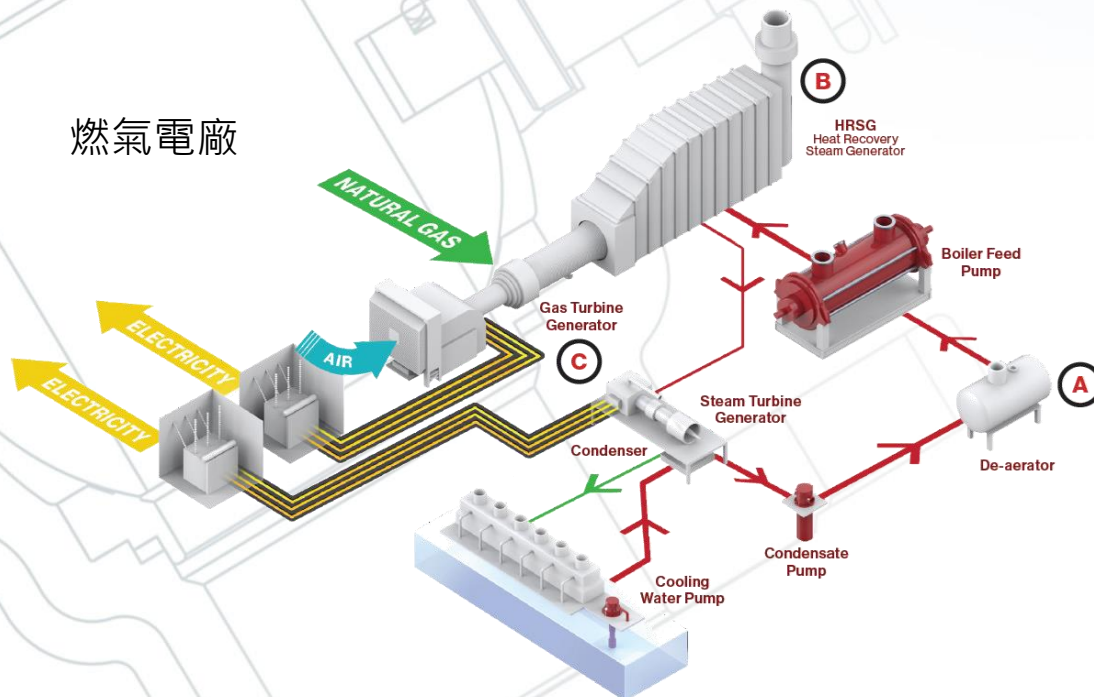
材質：不銹鋼、特殊合金

工況：低溫-196度、高溫300度以上、高壓2500磅以上、防洩漏、抗腐蝕、抗噪音…

場域：煉鋼、電廠、石化、天然氣、地熱、半導體、製藥、造紙、特化…

種類：金屬密封球閥、三偏心蝶閥、V型閥、潔淨閥、鈦合金閥、鎳基合金閥…

燃氣電廠



- ① Cooling water control valve
- ② High pressure-low pressure
- ③ Cooling water control valve
- ④ High pressure-medium pressure
- ⑤ Cooling water control valve

⑥ Bypass station



BASF 馬來西亞



中碳煤化學系統



中鋼煉焦系統



金屬密封球閥

- 在閥球及閥座噴塗熔射碳化鎢 (TCC)、碳化鉻 (CRC)..等，使金屬表面硬度可達洛式HRC72。
- 精密研磨技術，真圓度可達 <math><0.01\text{mm}</math>、表面精度可達Ra0.08。
- 耐磨耗、耐高溫、高壓及嚴苛的製程條件、並可以達到減碳及低逸散性之環保要求。
- 適用於電廠、鋼鐵、天然氣、煤化工、化學。



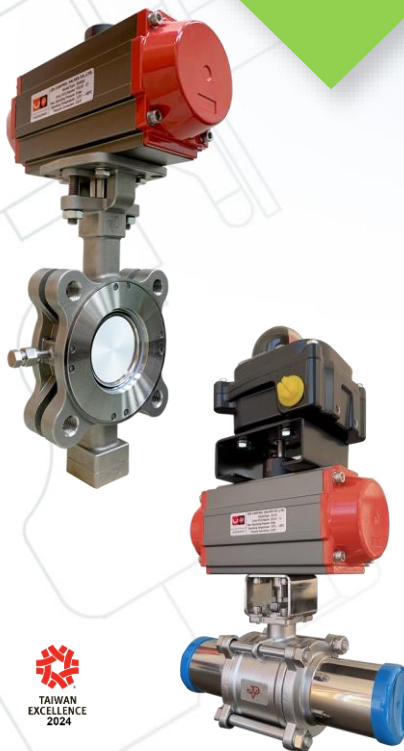
台資半導體廠
BULK GAS



熊本一廠



美資半導體廠
14"氣體輸送



雙偏心電子級蝶閥 高潔淨半導體球閥

- 在閥球及閥座噴塗熔射碳化鎢 (TCC)、碳化鉻 (CRC)..等，使金屬表面硬度可達洛式HRC72。
- 100%Helium Leak Test，洩漏率可達 10^{-6} atm.cc/sec。
- 管道內面具超高度平滑性，EP等級，管內粗度 $Ra < 0.125 \mu m$ ，BA等級，管內粗度 $Ra < 0.3 \mu m$ 。
- 廣泛用於半導體BULK GAS，純化系統，空氣壓縮系統CDA，二次配工程(Hook Up)，無塵空氣與純水系統的連接和控制。



宜蘭
新聞 "仁澤"年減碳排 6座大安森林公園碳吸附量

宜蘭仁澤地熱發電

資料來源:公視



SABIC乙炔製程



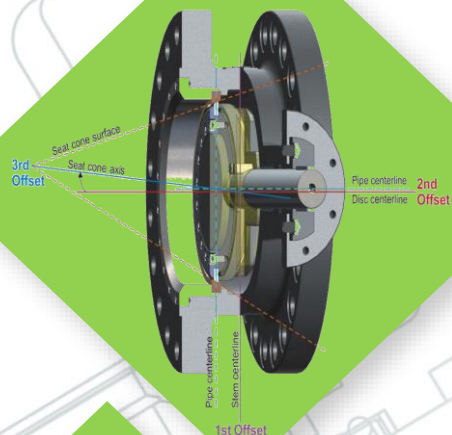
V型閥

- V型開口槽設計，具等百分比性能，可調節流量、溫度、壓力。
- 提供剪切功能，適用含紙漿纖維、高黏度及泥漿狀流體切斷控制。
- 適用於頁岩油氣開採、地熱發電、造紙、石化煉油、鋼鐵。

紐西蘭地熱發電



台灣精品 2015
TAIWAN EXCELLENCE



內蒙乙二醇
裝置10吋~48吋

金屬三偏心蝶閥

- 全金屬密封結構，取代傳統石墨夾層密封結構。
- 發明專利：對稱止洩環三偏心閥。
- 發明專利：止洩環不會對閥座施予正向力的閥門結構。
- 發明專利：三偏心閥及其製造方法。
- 發明專利：具止擋結構蝶閥。
- 適用於電力、天然氣、半導體、石化、煤化工、鋼鐵。

中石化乙烯
裝置 28吋



核心技術

HVOF 高速火焰曲面 熔射噴塗技術

- 粉末以超音速（約600m/sec）衝擊堆積凝固於底材表面。
- 塗層的硬度相當於洛式Hrc72。
- 機械鍵結力可達3300kgf。
- 金屬表面硬化後耐磨耗、耐衝蝕、耐高溫、高壓差、耐腐蝕等環境。



核心技術

金屬密封研磨技術

- 30年的金屬研磨技術。
- 自行開發研磨設備能力。
- 精密儀器及嚴格品質控制，確保閥球座達到**超高真圓度0.01mm**、**表面精度Ra0.08**。
- 在高溫高壓下達到零洩漏。

3軸3D

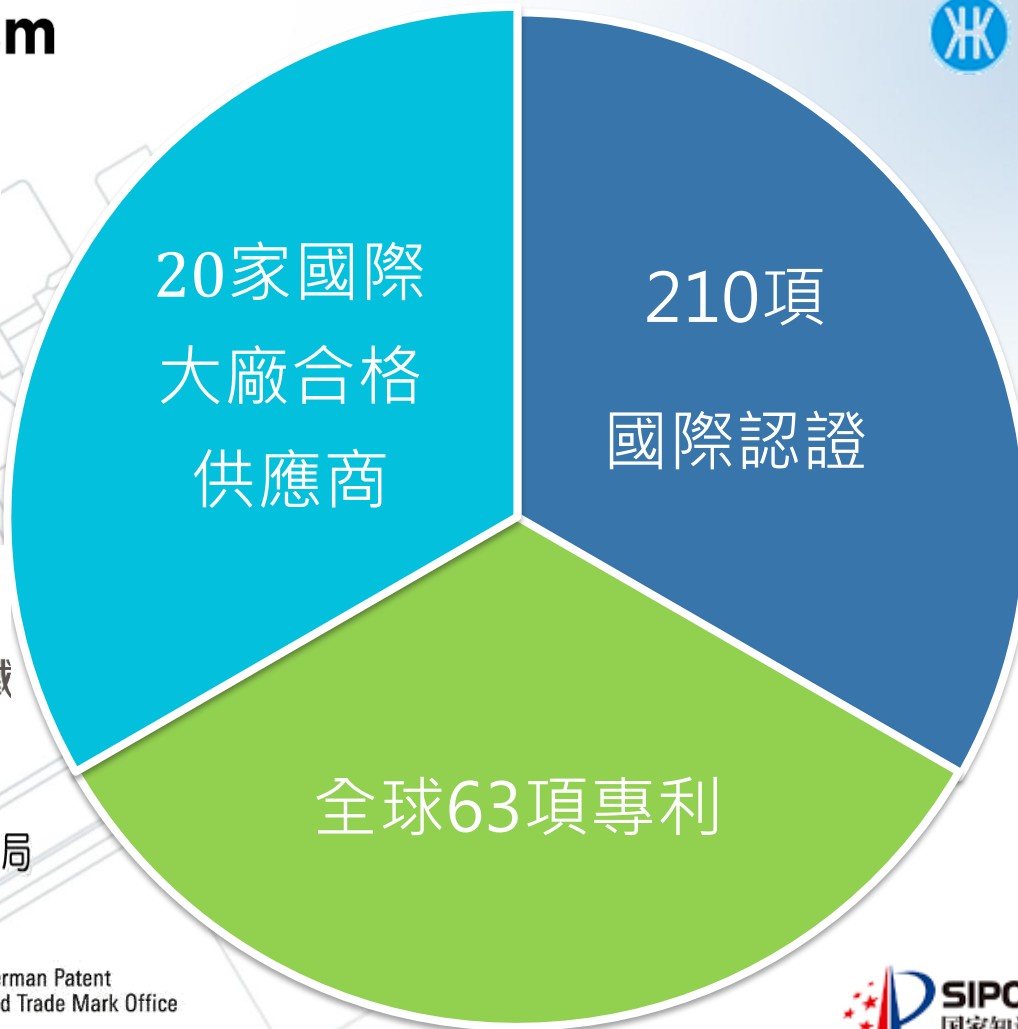
2軸3D



專利 認證 AVL



Technology for the professionals



BUREAU VERITAS





- 2000年推動微笑曲線 聚焦研發及品牌價值兩端
- 2010年深化微笑曲線 兩岸代工及品牌生產佈局
- 2020年雙微笑曲線 重視客戶需求及解決方案形成價值鏈循環

客戶AVL、實績、客戶痛點解決方案、
新技術需求、提出使用後體驗與感受。

研發設計高價值化產品、產
品專利及認證，創造價值鏈。



通路布局、建立品牌識別度、
售後服務提高品牌忠誠度。

精密製造、生產技術及設備、工廠認證，
生產符合客戶現在及未來製程需求之產品。



市調2030年將達到900億美金





六大產業

- 台灣
- 日本
- 東南亞(新加坡、西馬...)
- 大陸
- 全球三大氣體廠
- AI伺服器

- 各產業減碳及逸散性商機
- 紙業(台灣、東協)
- 特殊閥門需求
- MRO

- 石化廠擴建及高值化改善
- 精細化工
- EPC(大陸及台灣)
- 國際大型通路商
- 中東



- 國內鋼廠國產化
- 北美鋼廠擴廠
- 大陸鋼廠高值化

- 台灣煤轉氣電廠
- 美國頁岩氣及燃氣電廠
- 氫能源/碳捕捉
- 地熱發電
- 東協電廠
- 澳洲能源
- 大陸水力/電廠

- 全球生技製藥化學
- 美國最大化學廠



六大市場

- 半導體廠、封裝廠、三大氣體、AI伺服器供應鏈
- 電廠煤轉汽 LNG輸送、高溫高壓氣體
- 石化擴建案及洲際石化專區
- 地熱/氫能源
- 鋼鐵國產化
- MRO
- 上游整合

- 全球最大氣體廠
- 半導體
- 電廠(泰國及越南)



- KHK認證
- 半導體廠 jasm、TEL
- 三大氣體廠
- 半導體EPC
- 最大閥門通路商
- 半導體材料TORAY
- 同業合作/日本製造

- 製藥化學
- 國際閥門通路商
- 能源
- 戰後重建

- 電廠/能源
- 頁岩油 氣
- 精細化工 特化大廠
- 北美兩大通路商
- 氫能源/碳捕捉
- 鋼鐵
- 同業合作/美國製造

- 石化
- 精細化工
- 大型EPC
- MRO
- 半導體
- 電力/能源



Technology for the professionals



發行可轉債

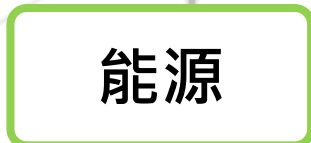
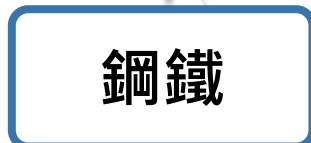
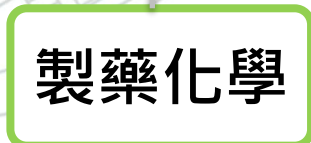


Technology for the professionals

發行國內第一次無擔保轉換公司債，發行總面額上限為新台幣參億元整，發行期間三年，本案採競價拍賣方式辦理公開銷售，並委由永豐金證券股份有限公司擔任主辦承銷商。



品牌及核心技術
 三大產品
 國際市場
 產業規模
 形成客戶分散
 穩定營收成長



台灣



中國鋼鐵



CTCI
中鼎集團



永豐餘

UMC



WALSI
華新麗華

NANTEX



正隆
CHENG LONG

大陸



BAOWU



中国中车
CRRC

SEI
中国石化
工程建设公司

TCC

CESE2
中电二分公司



中国神华
CHINA SHENHUA

huafon 华峰

中国东方电气集团有限公司
DONGFANG ELECTRIC CORPORATION

wison
天辰工程

亞洲

TEL
TOKYO ELECTRON

Morimatsu



TORAY
Innovation by Chemistry

HITACHI
Inspire the Next



大陽日酸
The Gas Professionals



SUMITOMO CHEMICAL

Kawasaki
Powering your potential

BASF
The Chemical Company

VIETNAM ELECTRICITY
EVN
Enlightening Trust

PUB
SINGAPORE'S
NATIONAL
WATER AGENCY

歐美

AIR LIQUIDE

Woodside
Energy

سابك
sabic

PAUL WURTH
SMS group

MERCK

AMERICAN
ELECTRIC
POWER

MRC Transmark

Micron

BASF
The Chemical Company



Givaudan
Lonza

GE POWER

HUNTSMAN

exelon

FLUOR

半導體

石化煉油

鋼鐵

製藥化學

電廠

其他



營運績效 合併損益



Technology for the professionals

單位:新臺幣千元

| 項 目 | 近6年度財務資料 | | | | | |
|--------|----------|---------|---------|---------|---------|--------------|
| | 2020 | 2021 | 2022 | 2023 | 2024 | 2025 1~3月 |
| 營業收入 | 644,117 | 782,631 | 922,643 | 951,851 | 743,292 | 168,111 |
| 營業毛利 | 239,252 | 255,080 | 333,363 | 348,011 | 276,187 | 64,323 |
| 營業毛利率 | 37.1% | 32.5% | 36.1% | 36.6% | 37.2% | 38.3% |
| 營業損益 | 89,158 | 94,206 | 169,163 | 187,378 | 105,108 | 22,830 |
| 稅後淨利 | 61,675 | 71,544 | 133,206 | 135,185 | 79,325 | 18,850 |
| 淨利率(%) | 9.7% | 9.1% | 14.4% | 14.2% | 9.2% | 11.2% |
| 股本 | 28,602 | 29,185 | 30,219 | 33,304 | 33,304 | 33,304 |
| 每股盈餘 | 2.16 | 2.45 | 4.41 | 4.06 | 2.38 | 0.57 |



單位:新臺幣千元

| 年度 產業 | 近4年度產業分布資料 | | | | | | | |
|----------|------------|------|---------|------|---------|------|--------------|------|
| | 2022 | 占比 | 2023 | 占比 | 2024 | 占比 | 2025 1~4月 | 占比 |
| 石化 | 317,724 | 34% | 234,385 | 25% | 233,817 | 31% | 82,111 | 36% |
| 電廠/能源 | 206,586 | 22% | 227,050 | 24% | 188,306 | 25% | 46,676 | 20% |
| 半導體 | 167,095 | 18% | 243,242 | 26% | 107,784 | 14% | 51,739 | 23% |
| 鋼鐵 | 56,384 | 6% | 44,279 | 5% | 86,110 | 12% | 18,353 | 8% |
| 製藥化學 | 112,641 | 12% | 127,350 | 13% | 67,297 | 9% | 17,161 | 8% |
| 其他 | 62,213 | 7% | 75,545 | 8% | 59,978 | 8% | 11,648 | 8% |
| 合計 | 922,643 | 100% | 951,852 | 100% | 743,292 | 100% | 227,488 | 100% |



ESG 進典心 進典力

完成第一份ESG報告書



Technology for the professionals



1
環境面

2
社會面

3
治理面

ISO14001:2015

環境管理系統

ISO14064-1:2018

溫室氣體排放確證

ISO15848-2:2018

低逸散性洩漏測試

公益活動

協助蕉農及菜農

社福機構 偏鄉學校

員工關懷及勞資關係

職場友善

客戶權益

產品責任

獎項紀錄

企業願景

品牌永續

組織運作

內控機制

智財管理

董事成員多元化

資訊揭露與透明



JDV
CONTROL
VALVES

感謝來賓聆聽

*We link all you need
and more than you expect.*