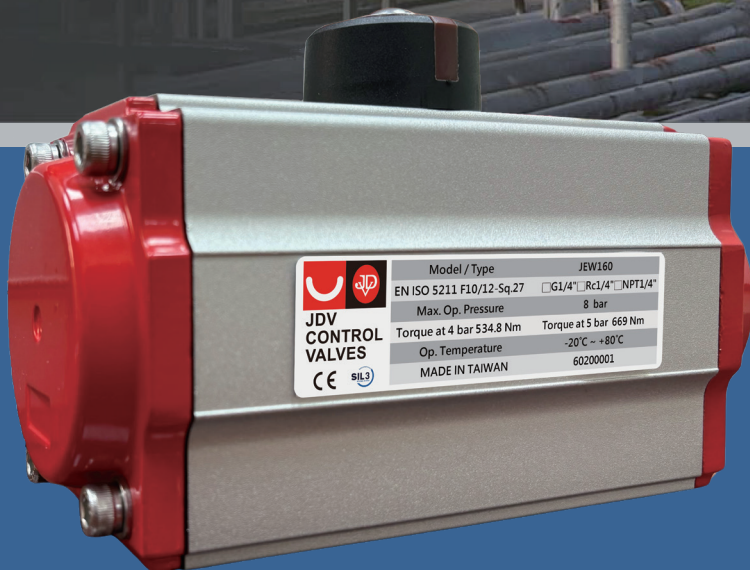




JDV
CONTROL
VALVES

JEW/JEV シリーズ

空気圧アクチュエータ



概要

JEW / JEV シリーズ空気圧アクチュエータは、精密性、耐久性、および国際的な互換性が求められる自動バルブ制御アプリケーション向けに設計されています。高度なラック・アンド・ピニオン機構を採用し、高サイクル動作下でも安定したトルク出力、正確なポジショニング、および長寿命を実現します。

本シリーズは、ISO 5211、DIN 3337、VDI / VDE 3845 を含むグローバルな取付およびインターフェース規格に完全に準拠しており、90度回転バルブ、電磁弁、スイッチボックス、およびその他の NAMUR アクセサリとのシームレスな統合を保証します。この標準化されたプラットフォームにより、迅速な設置、互換性、およびシステムダウンタイムの短縮が可能になります。

ISO 9001 品質管理手順に基づいて製造されており、各アクチュエータは機能テストと検査を経て、性能の信頼性とトレーサビリティを確保しています。耐食加工を施したアルミ押出成形ボディ、高精度ギヤ、およびマルチベアリングガイドシステムにより、2.5 ~ 8 bar の圧力範囲での動作をサポートします。オプションのシールやステンレスシャフトを使用するこ

製品の特長

1. 高信頼性の構造設計

- ・ ブローアウト防止ピニオンシャフト
- ・ マルチベアリングおよびガイドサポート
- ・ 高サイクル寿命設計

2. 高精度ラック & ピニオン伝達機構

- ・ 高精度加工による歯形
- ・ 低バックラッシュ
- ・ 高トルク出力効率

3. デュアルピストン対称設計

- ・ コンパクトな寸法設計
- ・ バランスの取れたトルク出力
- ・ 現場での逆回転切り替えが可能
- ・ 取付柔軟性の向上

4. モジュール式スプリングカートリッジシステム

- ・ 予圧済みスプリングカートリッジ
- ・ 迅速な組み立て・交換
- ・ 多彩なトルクレベルの選択肢
- ・ 安全性と耐食性の向上

5. 保護加工済みアルミ押出材ボディ

- ・ 内外面の防食処理
- ・ 精密ホーニング加工済みシリンダーボア
- ・ 低摩擦係数
- ・ シール寿命の延長

6. 国際規格に準拠したマウンティング

以下の規格に完全準拠：

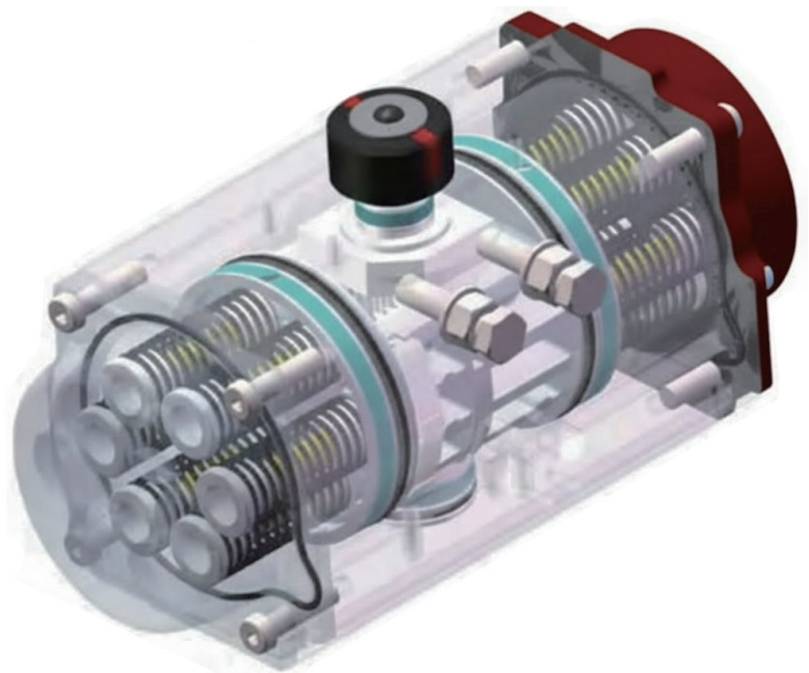
- ・ ISO 5211
- ・ DIN 3337
- ・ VDI / VDE 3845

メリット：

- ・ 迅速なバルブへの取り付け
- ・ 電磁弁やリミットスイッチの直接取り付けが可能
- ・ 世界基準のアクセサリとの互換性

7. 多機能ポジションインジケータシステム

- ・ 目視による開閉表示
- ・ NAMURセンサーの取り付けに対応
- ・ 低コストな自動化統合
- ・ 現場での迅速な識別
- ・ 精密なバルブ位置制御
- ・ 高サイクル動作バルブに最適

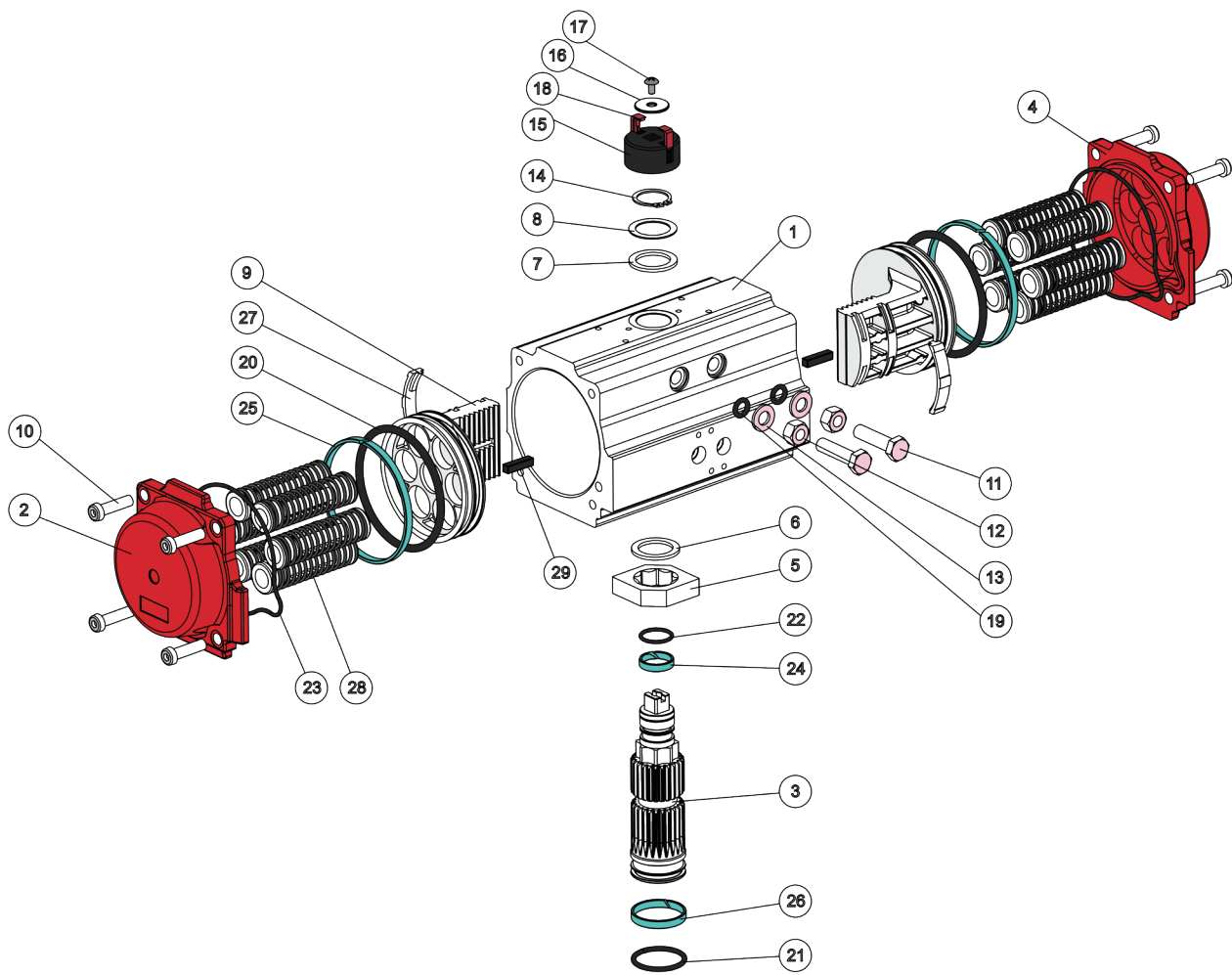


技術仕様

- ・ 作動方式：複動式 / スプリングリターン (単動式)
- ・ 旋回角度：90° (±4°調節可能)
- ・ 供給空気圧力：2.5 – 8 Bar
- ・ 取付規格：ISO 5211 / NAMUR
- ・ ボディ材質：アルミニウム合金押出材
- ・ シャフト材質：炭素鋼 / SS304 / SS316
- ・ 温度範囲：-20°C ~ +80°C

*オプションのシールにより、さらに広い温度範囲に対応可能です。

構成部品と材質



Pneumatic Actuator Components List

Item No.	Part Name	Material	Qty	Item No.	Part Name	Material	Qty	Item No.	Part Name	Material	Qty
1	Cylinder Body	6005-T6 Aluminum Alloy	1	12	Adjustment Nut	304 A2-70 Stainless Steel	2	23	O-ring (End Cap)	NBR/VITON/VMQ	2
2	Left End Cap	ZL104 Aluminum Alloy	1	13	Gasket / Washer	304 A2-70 Stainless Steel	2	24	Upper Bushing	POM (Polyoxymethylene)	1
3	Output Shaft	S45C Medium Carbon Steel	1	14	Spring Retaining Ring	65Mn Spring Steel	1	25	Piston Support Ring	POM (Polyoxymethylene)	2
4	Right End Cap	ZL104 Aluminum Alloy	1	15	Indicator Base	POM (Polyoxymethylene)	1	26	Lower Bushing	POM (Polyoxymethylene)	1
5	Stop Block	S45C Medium Carbon Steel	1	16	Indicator Metal Washers	304 A2-70 Stainless Steel	1	27	Piston Cover Plate	POM (Polyoxymethylene)	2
6	Inner Washer/Spacer	POM (Polyoxymethylene)	1	17	Round Head Phillips Screw	304 A2-70 Stainless Steel	1	28	Spring	55SiCr Spring Steel	0-12
7	Outer Washer/Spacer	POM (Polyoxymethylene)	1	18	Color Indicator / Label	POM (Polyoxymethylene)	2	29	Guide Key	PA6 (Nylon 6)	2
8	Metal Washer	304 A2-70 Stainless Steel	1	19	O-ring (Adjustment Bolt)	NBR/VITON/VMQ	2				
9	Piston	ADC12 Aluminum Alloy	2	20	O-ring (Rack Piston)	NBR/VITON/VMQ	2				
10	End Cap Bolt	304 A2-70 Stainless Steel	8	21	O-ring (Lower Shaft)	NBR/VITON/VMQ	1				
11	Adjustment Bolt	304 A2-70 Stainless Steel	2	22	O-ring (Upper Shaft)	NBR/VITON/VMQ	1				

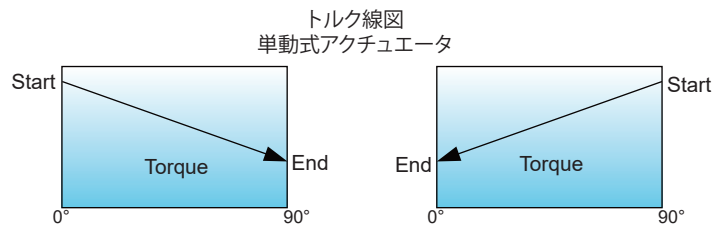
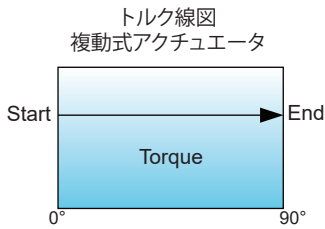
空気消費量

type	JEW-032		JEW-050		JEW-065		JEW-075		JEW-085		JEW-095		JEW-110		JEW-125		JEW-140		JEW-160		JEW-190		JEW-210		JEW-240		JEW-270		JEW-300		JEW-350		JEW-400	
	DN	SN	DN	SN	DN	SN	DN	SN	DN	SN	DN	SN	DN	SN	DN	SN	DN	SN	DN	SN	DN	SN	DN	SN	DN	SN	DN	SN	DN	SN	DN	SN	DN	SN
Bore Size (mm)	32		50		65		75		85		95		105		125		140		160		190		210		240		270		300		350		400	
Opening Volume (L)	0.03		0.1		0.22		0.25		0.45		0.95		1.07		1.47		2.13		3.89		6.16		8.22		12.26		17.35		19.09		27.65		42.81	
Closing Volume (L)	0.04		0.15		0.26		0.41		0.61		0.98		1.24		1.86		3.08		4.7		8.59		10.95		16.01		24.83		28.23		44.1		62.05	
Opening Time (s)	0.3		0.3	0.9	0.4	0.9	0.4	0.9	0.9	1	0.9	1.4	0.9	1.4	1.3	2.4	1.3	2.8	2	4.8	2.2	2.4	2.9	3.4	3.2	3.81	4.4	5	5	6	6.2	7.4	7.5	9.6
Closing Time (s)	0.4		0.4	0.7	0.4	0.8	0.4	0.9	0.9	1.2	1	1.4	1	1.6	1.4	2.4	1.4	3	2.4	4.9	2.6	3	3.8	4.1	3.7	4	4.9	5.5	6	6.8	7.2	8.4	8.5	11
Weight (kg)	0.47	0.59	1.08	1.2	1.91	2.2	2.41	2.8	3.3	4	5	5.8	6.5	7.95	10.2	12.1	15.1	15.9	21.3	25.6	29.3	33.8	37.7	48.4	54.2	77.76	82	90.6	108	136	147	188	221	284

DN = Double Acting SN=Spring Return

1 Nm = 8.86 Lb-in 1 Lb-in = 0.0115 Kgm 1 Kgm = 9.81 Nm 1 Mpa = 10 Bar
 1 Lb-in = 0.113 Nm 1 Bar = 14.5 Psi 1 Kgm = 86.8 Lb-in 1 Lb-ft = 12 Lb-in

Double Acting Torque Table - JEW Series



Double Acting Torque (Unit: N·m)

Model	Air Supply Pressure (Unit: Bar)									
	2.5	3	3.5	4	4.5	5	5.5	6	7	8
JEW-032	2.9	3.4	4	4.6	5.3	5.9	6.5	7.1	8.3	9.5
JEW-040	5.7	6.9	8.1	9.4	10.6	11.8	13	14.3	16.7	19.2
JEW-050	9.4	11.3	13.2	15.1	17	18.8	20.7	22.6	26.4	30.2
JEW-065	19.1	22.9	26.7	30.6	34.4	38.2	42	45.9	53.5	61.2
JEW-075	25.2	30.2	35.3	40.3	45.3	50.4	55.4	60.4	70.5	80.6
JEW-085	40.8	49	57.2	65.4	73.5	81.7	89.9	98.1	114.4	130.7
JEW-095	61.2	73.5	85.7	100	110.2	122.5	134.7	147	171.5	196
JEW-110	83.1	99.7	116.4	133	149.6	166.2	182.9	199.5	232.7	266
JEW-125	132.5	159	185.5	212	238.6	265.1	291.6	318.1	371.1	424.1
JEW-140	219.3	263.2	307.1	351	394.9	438.7	482.6	526.4	614.2	702
JEW-160	334.2	401.1	468	534.8	601.7	668.5	735.4	802.2	935.9	1069.6
JEW-190	505	606	707	808	909	1010	1111	1212	1414	1616.1
JEW-210	658	789.7	921.3	1052.9	1184.5	1316.1	1447.8	1579.4	1842.6	2105.8
JEW-240	967	1160.3	1353.7	1547.1	1740.5	1934	2127.3	2320.7	2707.5	3094.3
JEW-270	1468.6	1762.3	2056	2349.7	2643.4	2937.2	3230.9	3524.6	4112	4699.5
JEW-300	1678.6	2029.4	2379.3	2729.2	3079.1	3429	3778.9	4128.8	4828.5	5528.3
JEW-350	2492.5	3011.8	3531.1	4050.4	4569.6	5088.9	5608.2	6127.5	7166	8204.6
JEW-400	3798.1	4589.4	5380.7	6172	6963.3	7754.5	8545.8	9337.1	10919.7	12502.2

Spring Return Torque Table - JEV Series

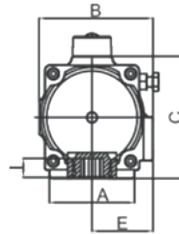
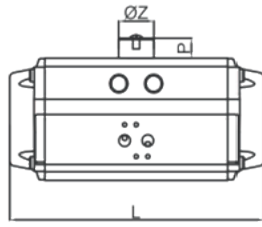
Spring Return Torque (Unit: N-m)																						
Model	Air Supply Pressure (Unit: Bar)																				Spring Return	
	2.5		3		3.5		4		4.5		5		5.5		6		7		8			
	0°	90°	0°	90°	0°	90°	0°	90°	0°	90°	0°	90°	0°	90°	0°	90°	0°	90°	0°	90°		
JEV-050-05	5.8	3.7	7.7	5.6	9.6	7.5	11.5	9.4	13.4	11.3	15.2	13.1	17.1	15	19	16.9	22.8	20.7	26.6	24.5	5.7	3.6
JEV-050-06	5.1	2.6	7	4.5	8.9	6.4	10.8	8.3	12.7	10.2	14.5	12	16.4	13.9	18.3	15.8	22.1	19.6	25.9	23.4	6.8	4.3
JEV-050-07			6.3	1.4	8.2	5.2	10.1	7.1	12	9	13.8	10.8	15.7	12.7	17.6	14.6	21.4	18.4	25.2	22.2	8	5
JEV-050-08					7.4	4.1	9.3	6	11.2	7.9	13	9.7	14.9	11.6	16.8	13.5	20.6	17.3	24.4	21.1	9.1	5.8
JEV-050-09							8.6	4.8	10.5	6.7	12.3	8.5	14.2	10.4	16.1	12.3	19.9	16.1	23.7	19.9	10.3	6.5
JEV-050-10									9.8	5.6	11.6	7.4	13.5	9.3	15.4	11.2	19.2	15	23	18.8	11.4	7.2
JEV-050-11											10.9	6.3	12.8	8.2	14.7	10.1	18.5	13.9	22.3	17.7	12.5	7.9
JEV-050-12													12.1	7	14	8.9	17.8	12.7	21.6	16.5	13.7	8.6
JEV-065-05	11.9	7.9	15.7	11.7	19.5	15.5	23.4	19.4	27.2	23.2	31	27	34.8	30.8	38.7	34.7	46.3	42.3	54	50	11.2	7.2
JEV-065-06	10.2	5.7	14.3	9.5	18.1	13.3	22	17.2	25.8	21	29.6	24.8	33.4	28.6	37.3	32.5	44.9	40.1	52.6	47.8	13.4	8.6
JEV-065-07			12.8	7.2	16.6	11	20.5	14.9	24.3	18.7	28.1	22.5	31.9	26.3	35.8	30.2	43.4	37.8	51.1	45.5	15.7	10.1
JEV-065-08					15.2	8.8	19.1	12.7	22.9	16.5	26.7	20.3	30.5	24.1	34.4	28	42	35.6	49.7	43.3	17.9	11.5
JEV-065-09							17.6	10.4	21.4	14.2	25.2	18	29	21.8	32.9	25.7	40.5	33.3	48.2	41	20.2	13
JEV-065-10									20	12	23.8	15.8	27.6	19.6	31.5	23.5	39.1	31.1	46.8	38.8	22.4	14.4
JEV-065-11											22.4	13.6	26.2	17.4	30.1	21.3	37.7	28.9	45.4	36.6	24.6	15.8
JEV-065-12													24.7	15.1	28.6	19	36.2	26.6	43.9	34.3	26.9	17.3
JEV-075-05	16	9.1	21	14.1	26.1	19.2	31.1	24.2	36.1	29.2	41.2	34.3	46.2	39.3	51.2	44.3	61.3	54.4	71.4	64.5	16.1	9.2
JEV-075-06	14.2	5.9	19.2	10.9	24.3	16	29.3	21	34.3	26	39.4	31.1	44.4	36.1	49.4	41.1	59.5	51.2	69.6	61.3	19.3	11
JEV-075-07			17.3	7.7	22.4	12.8	27.4	17.8	32.4	22.8	37.5	27.9	42.5	32.9	47.5	37.9	57.6	48	67.7	58.1	22.5	12.9
JEV-075-08					20.6	9.5	25.6	14.5	30.6	19.5	35.7	24.6	40.7	29.6	45.7	34.6	55.8	44.7	65.9	54.8	25.8	14.7
JEV-075-09							23.7	11.3	28.7	16.3	33.8	21.4	38.8	26.4	43.8	31.4	53.9	41.5	64	51.6	29	16.6
JEV-075-10									26.9	13.1	32	18.2	37	23.2	42	28.2	52.1	38.3	62.2	48.4	32.2	18.4
JEV-075-11											30.2	15	35.2	20	40.2	25	50.3	35.1	60.4	45.2	35.4	20.2
JEV-075-12													33.3	16.8	38.3	21.8	48.4	31.9	58.5	42	38.6	22.1
JEV-085-05	25.8	14.8	34	23	42.2	31.2	50.4	39.4	58.5	47.5	66.7	55.7	74.9	63.9	83.1	72.1	99.4	88.4	115.7	104.7	26	15
JEV-085-06	22.8	9.6	31	17.8	39.2	26	47.4	34.2	55.5	42.3	63.7	50.5	71.9	58.7	80.1	66.9	96.4	83.2	112.7	99.5	31.2	18
JEV-085-07			28	12.6	36.2	20.8	44.4	29	52.5	37.1	60.7	45.3	68.9	53.5	77.1	61.7	93.4	78	109.7	94.3	36.4	21
JEV-085-08					33.2	15.6	41.4	23.8	49.5	31.9	57.7	40.1	65.9	48.3	74.1	56.5	90.4	72.8	106.7	89.1	41.6	24
JEV-085-09							38.4	18.6	46.5	26.7	54.7	34.9	62.9	43.1	71.1	51.3	87.4	67.6	103.7	83.9	46.8	27
JEV-085-10									43.5	21.5	51.7	29.7	59.9	37.9	68.1	46.1	84.4	62.4	100.7	78.7	52	30
JEV-085-11											48.7	24.5	56.9	32.7	65.1	40.9	81.4	57.2	97.7	73.5	57.2	33
JEV-085-12													53.9	27.5	62.1	35.7	78.4	52	94.7	68.3	62.4	36
JEV-095-05	36.7	24.5	49	36.8	61.2	49	75.5	63.3	85.7	73.5	98	85.8	110.2	98	122.5	110.3	147	134.8	171.5	159.3	36.7	24.5
JEV-095-06	31.8	17.2	44.1	29.5	56.3	41.7	70.6	56	80.8	66.2	93.1	78.5	105.3	90.7	117.6	103	142.1	127.5	166.6	152	44	29.4
JEV-095-07			39.2	22.1	51.4	34.3	65.7	48.6	75.9	58.8	88.2	71.1	100.4	83.3	112.7	95.6	137.2	120.1	161.7	144.6	51.4	34.3
JEV-095-08					46.5	27	60.8	41.3	71	51.5	83.3	63.8	95.5	76	107.8	88.3	132.3	112.8	156.8	137.3	58.7	39.2
JEV-095-09							55.9	33.9	66.1	44.1	78.4	56.4	90.6	68.6	102.9	80.9	127.4	105.4	151.9	129.9	66.1	44.1
JEV-095-10									61.2	36.8	73.5	49.1	85.7	61.3	98	73.6	122.5	98.1	147	122.6	73.4	49
JEV-095-11											68.6	41.8	80.8	54	93.1	66.3	117.6	90.8	142.1	115.3	80.7	53.9
JEV-095-12													75.9	46.6	88.2	58.9	112.7	83.4	137.2	107.9	88.1	58.8
JEV-110-05	50.8	31.7	67.4	48.3	84.1	65	100.7	81.6	117.3	98.2	133.9	114.8	150.6	131.5	167.2	148.1	200.4	181.3	233.7	214.6	51.4	32.3
JEV-110-06	44.3	21.4	60.9	38	77.6	54.7	94.2	71.3	110.8	87.9	127.4	104.5	144.1	121.2	160.7	137.8	193.9	171	227.2	204.3	61.7	38.8
JEV-110-07			54.5	27.7	71.2	44.4	87.8	61	104.4	77.6	121	94.2	137.7	110.9	154.3	127.5	187.5	160.7	220.8	194	72	45.2
JEV-110-08					64.7	34.2	81.3	50.8	97.9	67.4	114.5	84	131.2	100.7	147.8	117.3	181	150.5	214.3	183.8	82.2	51.7
JEV-110-09							74.9	40.5	91.5	57.1	108.1	73.7	124.8	90.4	141.4	107	174.6	140.2	207.9	173.5	92.5	58.1
JEV-110-10									85	46.8	101.6	63.4	118.3	80.1	134.9	96.7	161.6	129.9	201.4	163.2	102.8	64.6
JEV-110-11											95.1	53.1	111.8	69.8	128.4	86.4	161.6	119.6	194.9	152.9	113.1	71.1
JEV-110-12													105.4	59.5	122	76.1	155.2	109.3	188.5	142.6	123.4	77.5

Spring Return Torque Table - JEV Series

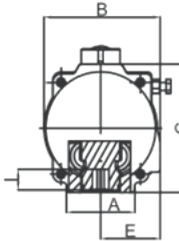
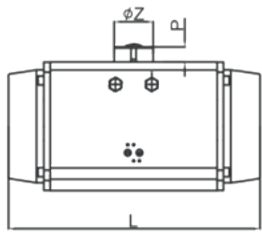
Spring Return Torque (N-m)																						
Model	Air Supply Pressure (Unit: Bar)																				Spring Return	
	2.5		3		3.5		4		4.5		5		5.5		6		7		8			
	0°	90°	0°	90°	0°	90°	0°	90°	0°	90°	0°	90°	0°	90°	0°	90°	0°	90°	0°	90°		
JEV-125-05	78.5	53.9	105	80.4	131.5	106.9	158	133.4	184.6	160	211.1	186.5	237.6	213	264.1	239.5	317.1	292.5	370.1	345.5	78.6	54
JEV-125-06	67.7	38.2	94.2	64.7	120.7	91.2	147.2	117.7	173.8	144.3	200.3	170.8	226.8	197.3	253.3	223.8	306.3	276.8	359.3	329.8	94.3	64.8
JEV-125-07			83.4	49	109.9	75.5	136.4	102	163	128.6	189.5	155.1	216	181.6	242.5	208.1	295.5	261.1	348.5	314.1	110	75.6
JEV-125-08					99.1	59.7	125.6	86.2	152.2	112.8	178.7	139.3	205.2	165.8	231.7	192.3	284.7	245.3	337.7	298.3	125.8	86.4
JEV-125-09							114.8	70.5	141.4	97.1	167.9	123.6	194.4	150.1	220.9	176.6	273.9	229.6	326.9	282.6	141.5	97.2
JEV-125-10									130.6	81.4	157.1	107.9	183.6	134.4	210.1	160.9	263.1	213.9	316.1	266.9	157.2	108
JEV-125-11											146.3	92.2	172.8	118.7	199.3	145.2	252.3	198.2	305.3	251.2	172.9	118.8
JEV-125-12													162	103	188.5	129.5	241.5	182.5	294.5	235.5	188.6	129.6
JEV-140-05	133.8	85.4	177.7	129.3	221.6	173.2	265.5	217.1	309.4	261	353.2	304.8	397.1	348.7	440.9	392.5	528.7	480.3	616.5	568.1	133.9	85.5
JEV-140-06	116.7	58.6	160.6	102.5	204.5	146.4	248.4	190.3	292.3	234.2	336.1	278	380	321.9	423.8	365.7	511.6	453.5	599.4	541.3	160.7	102.6
JEV-140-07			143.5	75.7	187.4	119.6	231.3	163.5	275.2	207.4	319	251.2	362.9	395.1	406.7	338.9	494.5	426.7	582.3	514.5	187.5	119.7
JEV-140-08					170.3	92.9	214.2	136.8	258.1	180.7	301.9	224.5	345.8	268.4	389.6	312.2	477.4	400	565.2	487.8	214.2	136.8
JEV-140-09							197.1	110	241	153.9	284.8	197.7	328.7	241.6	372.5	285.4	460.3	373.2	548.1	461	241	153.9
JEV-140-10									223.9	127.1	267.7	170.9	311.6	214.8	355.4	258.6	443.2	346.4	531	434.2	267.8	171
JEV-140-11											250.6	144.1	294.5	188	338.3	231.8	426.1	319.6	513.9	407.4	294.6	188.1
JEV-140-12													277.4	161.2	321.2	205	409	292.8	496.8	380.6	321.4	205.2
JEV-160-05	208.7	125.6	275.6	192.5	342.5	259.4	409.3	326.2	476.2	393.1	543	459.9	609.9	526.8	676.7	593.6	810.4	727.3	944.1	861	208.6	125.5
JEV-160-06	183.6	83.9	250.5	150.8	317.4	217.7	384.2	284.5	451.1	351.4	517.9	418.2	584.8	485.1	651.6	551.9	785.3	686.6	919	819.3	250.3	150.6
JEV-160-07			225.4	109.1	292.3	176	359.1	242.8	426	309.7	492.8	376.5	559.7	443.4	626.5	510.2	760.2	643.9	893.9	777.6	292	175.7
JEV-160-08					267.2	134.2	334	201	400.9	267.9	467.7	334.7	534.6	401.6	601.4	468.4	735.1	602.1	868.8	735.8	333.8	200.8
JEV-160-09							308.9	159.3	375.8	226.2	442.6	293	509.5	359.9	576.3	426.7	710	560.4	843.7	694.1	375.5	225.9
JEV-160-10									350.7	184.5	417.5	251.3	484.4	318.2	551.2	385	684.9	518.7	818.6	652.4	417.2	251
JEV-160-11											392.4	209.6	459.3	276.5	526.1	343.3	659.8	477	793.5	610.7	458.9	276.1
JEV-160-12													434.2	234.8	501	301.6	634.7	435.3	768.4	569	500.6	301.2
JEV-190-05	309	195	410	296	511	397	612	498	713	599	814	700	915	801	1016	902	1218	1104	1420.1	1306.1	310	196
JEV-190-06	269.8	133	370.8	234	471.8	335	572.8	436	673.8	537	774	638	875.8	739	976.8	840	1178.8	1042	1380.9	1244.1	372	235.2
JEV-190-07			331.6	172	432.6	273	533.6	374	634.6	475	735.6	576	836.6	677	937.6	778	1139.6	980	1341.7	1182.1	434	274.4
JEV-190-08					393.4	211	494.4	312	595.4	413	696.4	514	797.4	615	898.4	716	1100.4	918	1302.5	1120.1	496	313.6
JEV-190-09							455.2	250	556.2	351	657.2	452	758.2	553	859.2	654	1061.2	856	1263.3	1058.1	558	352.8
JEV-190-10									517	289	618	390	719	491	820	592	1022	794	1231.2	996.1	620	392
JEV-190-11											578.8	328	679.8	429	780.8	530	982.8	732	1184.9	934.1	682	431.2
JEV-190-12													640.6	367	741.6	468	943.6	670	1145.7	872.1	744	470.4
JEV-210-05	380	278	511.7	409.7	643.3	541.3	774.9	672.9	906.5	804.5	1038.1	936.1	1169.8	1067.8	1301.4	1199.4	1564.6	1462.6	1827.8	1725.8	380	278
JEV-210-06	324.4	202	456.1	333.7	587.7	465.3	719.3	596.9	850.9	728.5	982.5	860.1	1114.2	991.8	1245.8	1123.4	1509	1386.6	1772.2	1649.8	456	333.6
JEV-210-07			400.5	257.7	532.1	389.3	663.7	520.9	795.3	652.5	926.9	784.1	1058.6	915.8	1190.2	1047.4	1453.4	1310.6	1716.6	1573.8	532	389.2
JEV-210-08					476.5	313.3	608.1	444.9	739.7	576.5	871.3	708.1	1003	839.8	1134.6	971.4	1397.8	1234.6	1661	1497.8	608	444.8
JEV-210-09							552.5	368.9	684.1	500.5	815.7	632.1	947.4	763.8	1079	895.4	1342.2	1158.6	1605.4	1421.8	684	500.4
JEV-210-10									628.5	424.5	760.1	556.1	891.8	687.8	1023.4	819.4	1286.6	1082.6	1549.8	1345.8	760	556
JEV-210-11											704.5	480.1	836.2	611.8	967.8	743.4	1231	1006.6	1494.2	1269.8	836	611.6
JEV-210-12													780.6	535.8	912.2	667.4	1175.4	930.6	1438.6	1193.8	912	667.2
JEV-240-05	593	373.9	786.3	567.2	979.7	760.6	1173.1	954	1366.5	1147.4	1560	1340.9	1753.3	1534.2	1946.7	1727.6	2333.5	2114.4	2720.3	2501.2	593.1	374
JEV-240-06	518.2	255.3	711.5	448.6	904.9	642	1098.3	835.4	1291.7	1028.8	1485.2	1222.3	1678.5	1415.6	1871.9	1609	2258.7	1995.8	2645.5	2382.6	711.7	448.8
JEV-240-07			636.7	330	830.1	523.4	1023.5	716.8	1216.9	910.2	1410.4	1103.7	1603.7	1297	1797.1	1490.4	2183.9	1877.2	2570.7	2264	830.3	523.6
JEV-240-08					755.3	404.7	948.7	598.1	1142.1	791.5	1335.6	985	1528.9	1178.3	1722.3	1371.7	2109.1	1758.5	2495.9	2145.3	949	598.4
JEV-240-09							873.9	479.5	1067.3	672.9	1260.8	866.4	1454.1	1059.7	1647.5	1253.1	2034.3	1639.9	2421.1	2026.7	1067.6	673.2
JEV-240-10									992.5	554.3	1186	747.8	1379.3	941.1	1572.7	1134.5	1959.5	1521.3	2346.3	1908.1	1186.2	748
JEV-240-11											1111.2	629.2	1304.5	822.5	1497.9	1015.9	1884.7	1402.7	2271.5	1789.5	1304.8	822.8
JEV-240-12													1229.7	703.9	1423.1	897.3	1809.9	1284.1	2196.7	1670.9	1423.4	897.6
JEV-270-05	853	615.8	1146.7	909.5	1440.4	1203.2	1734.1	1496.9	2027.8	1790.6	2321.6	2084.4	2615.3	2378.1	2909	2671.8	3496.4	3259.2	4083.9	3846.7	852.8	615.6
JEV-270-06	729.9	445.2	1023.6	738.9	1317.3	1032.6	1611	1326.3	1904.7	1620	2198.5	1913.8	2492.2	2207.5	2785.9	2501.2	3373.3	3088.6	3960.8	3676.1	1023.4	738.7
JEV-270-07			900.5	568.4	1194.2	862.1	1487.9	1155.8	1781.6	1449.5	2075.4	1743.3	2369.1	2037	2662.8	2330.7	3250.2	2918.1	3837.7	3505.6	1193.9	861.8
JEV-270-08					1071	691.5	1364.7	985.2	1278.9	1052.2	1572.7	1245.9	1866.4	1539.6	2160.1	3127	2747.5	3714.5	3335	4364.5	981.5	861.8
JEV-270-09							1241.6	814.7	1535.3	1108.4	1829.1	1402.2	2122.8	1695.9	2416.5	1989.6	3003.9	2577	3591.4	3164.5	1535	1108.1
JEV-270-10									1412.2	937.8	1706	1231.6	1999.7	1525.3	2293.4	1819	2880.8	2406.4	3468.3	2993.9	1705.6	1231.2
JEV-270-11											1582.9	1061	1876.6	1354.7	2170.3	1648.4	2575.7	2235.8	3345.2	2823.3	1876.2	1354.3
JEV-270-12													1753.5	1184.2	2047.2	1477.9	2634.6	2065.3	3222.1	2652.8	2046.7	1477.4
JEV-300-05	987.5	646.7	1338.3	997.5	1688.2	1347.4	2038.1	1697.3	2388	2047.2	2737.9	2397.1	3087.8	2747	3437.7	3096.9	4137.4	3796.6	4837.2	4496.4	1031.9	691.1
JEV-300-06	849.3	440.3	1200.1	791.1	1550	1141	1899.9	1490														

取付

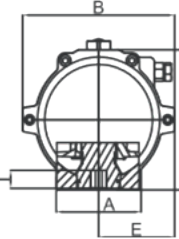
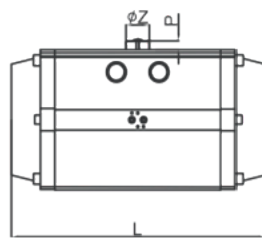
050-270 に適用



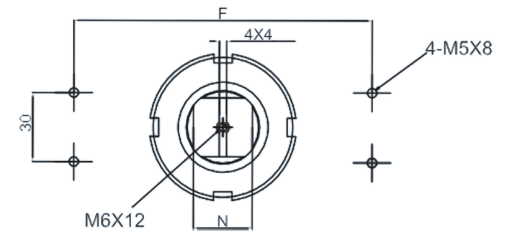
300, 350 に適用



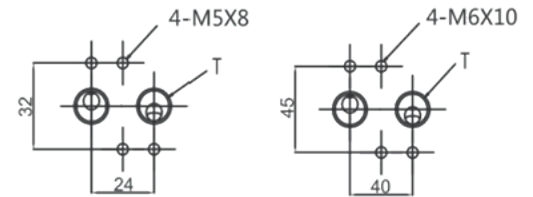
400 に適用



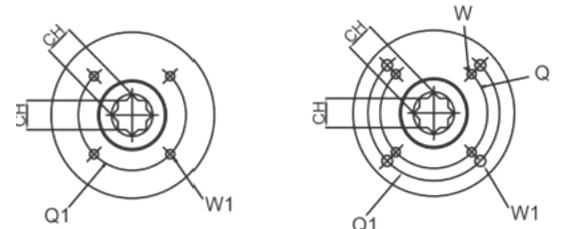
Top View



Air Supply Interface

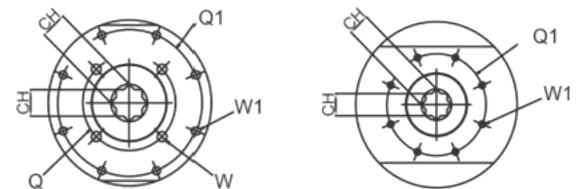


Bottom View



Applicable Specification :190-300

Applicable Specification :050-160



Applicable Specification :350

Applicable Specification :400

Pneumatic Actuator Dimensions (Unit: mm)

Model	A	B	C	L	E	F	P	Z	N	I	Flange Type	Q	Q1	W	W1	Ch	T
50	46	71	70	151	41.5	80	20	40	10	12	F03/F05	36	50	M5x7.5	M6x9	11x11	G1/4"
65	64	84.5	89	168	46.5	80	20	40	10	16	F05/F07	50	70	M6x9	M8x12	14x14	G1/4"
75	68	98.8	100	182	55	80	20	40	14	16	F05/F07	50	70	M6x9	M8x12	14x14	G1/4"
85	68	108.5	113	210	59.5	80	20	40	14	19	F05/F07	50	70	M6x9	M8x12	17x17	G1/4"
95	88	117.7	123	261.8	63	80	20	40	14	19	F05/F07	50	70	M6x9	M8x12	17x17	G1/4"
110	93	132	136	285.2	73	80	20	40	14	19	F07/F10	70	102	M8x12	M10x15	17x17	G1/4"
125	96	152	159	320	81	80/130	30	56	22	25	F07/F10	70	102	M8x12	M10x15	22x22	G1/4"
140	110	172	178	401	91	80/130	30	56	22	31	F10/F12	102	125	M10x15	M12x18	27x27	G1/4"
160	112	189	200	459	100	80/130	30	56	22	31	F10/F12	102	125	M10x15	M12x18	27x27	G1/4"
190	136	217	232	495	112	130	30	56	22	41	F10/F14	102	140	M10x15	M16x24	36x36	G1/4"
210	140	236	255	529	122	130	30	80	32.5	40	F14	-	140	-	M16x24	36x36	G1/4"
240	160	268.5	292	618	139	130	30	80	32.5	50	F16	-	165	-	M20x25	46x46	G1/2"
270	160	296	331	737	151	130	30	80	32.5	50	F16	-	165	-	M20x25	46x46	G1/2"
300	180	335	354	784	173	130	30	80	32.5	50	F16	-	165	-	M20x25	46x46	G1/2"
350	270	385	410	845	195	130	30	80	32.5	50	F16/F25	165	254	M20x25	M16x24	46x46	G1/2"
400	290	520	466	956	260	130	30	80	32.5	60	F25	-	254	-	M16x24	55x55	G1/2"

HOW TO ORDER

JEV → A → B → C → D → E

Ex: **JEV** → JEV → 095 → G → R → 08

A Type	B Size	C Air Supply Port
JEW	32 190	G: (G Thread, BSPP, Parallel, 55°C)
JEV	50 210	P: (PT, Rc, BSPT, Tapered, 55°C)
	65 240	N: (NPT, ANSI, Tapered, 60°C)
	075 270	
	085 300	
Note:	095 350	
JEW: Double Acting	110 400	
JEV: Spring Return	125	
	140	
	160	

D O-Ring	E Number of Springs
R: Normal Temp: RT-NBR-70	04
L: Low Temp: LT-SL-70	05
H: High Temp: HT-FKM-75	06
	07
	08
Note:	09
Normal Temp: NBR(-15~+80°C)	10
Low Temp: Silicon(-40~+80°C)	11
High Temp: Viton (-15~+150°C)	12

注記

1. 複動式およびスプリングリターン式の標準回転方向は、右回転（時計回り）で閉です。
2. シールの標準使用温度範囲は -18°C ~ 80°C です。高温または低温などの特殊な環境条件に対しては、対応する材質のシールを選択可能です。
3. 高温および低温環境用として、それぞれバイトン（Viton）およびシリコン製Oリングが用意されており、特殊潤滑剤と併用されます。
4. 標準製品の各種パラメータについては、本マニュアルの該当セクションをご参照ください。また、標準製品をベースとした特殊カスタマイズサービスも提供しておりますので、弊社セールスエンジニアまでお気軽にお問い合わせください。
5. ご要望に応じて、全仕様において304または316ステンレス鋼製のギア出力軸を提供可能です。

<例1> JEW-110-P-R

JEWは複動式のコードとして定義され、110はシリンダ式空気圧アクチュエータのモデル番号、Pは空気供給口・排気口仕様のPT (Rc) ネジ (BSPT) コード、Rはシリンダシールの適用温度範囲を定義します。

<例2> JEV-095-G-R-08

JEVは単動式のコードとして定義され、095はシリンダ式空気圧アクチュエータのモデル番号、Gは空気供給口・排気口仕様のGネジ (BSPP) コード、Rはシリンダシールの適用温度範囲を定義し、最後は必要なシリンダ取付スプリングの数を定義します。



JDV CONTROL VALVES

TPEX 6843

HEADQUARTERS

📍 NO. 6-1, QINGNIAN RD., YANGMEI DIST., TAOYUAN CITY 326013, TAIWAN

☎ +886-3-4965066

📠 +886-3-4963526

✉ sales@jdv.com.tw

🌐 www.jdv.com.tw



JDV Website



Android –
ipad & iphone



IOS –
ipad & iphone



LINE OA

  jdv.valves

 @jdv.valves

 jdv_valves